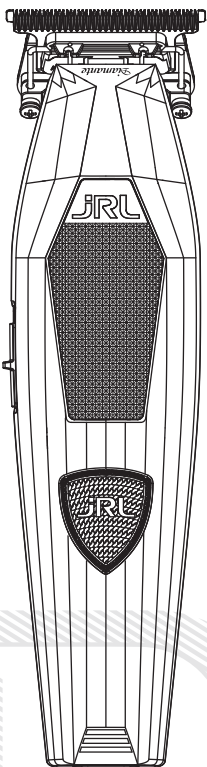


# Diamante

## 2025T

Professional Cordless Hair Trimmer

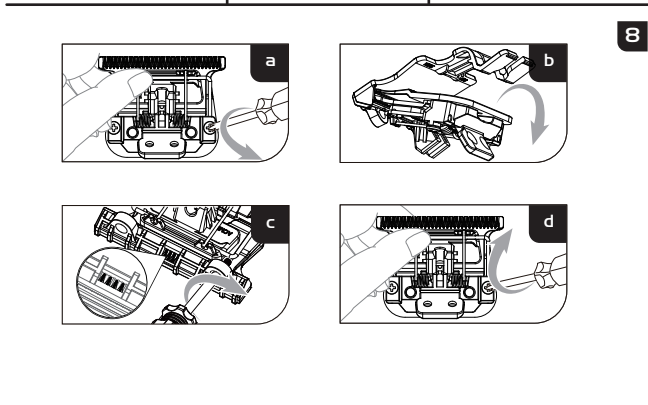
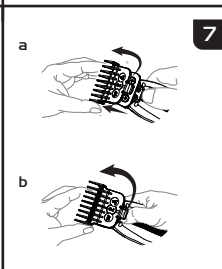
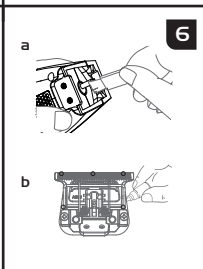
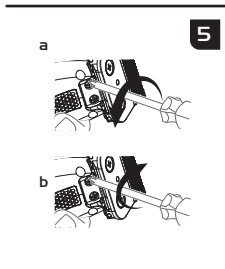
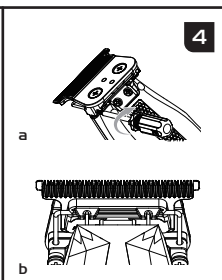
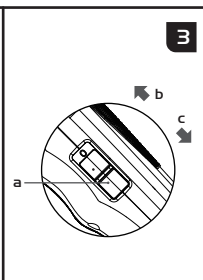
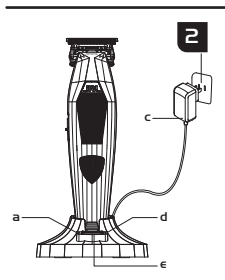
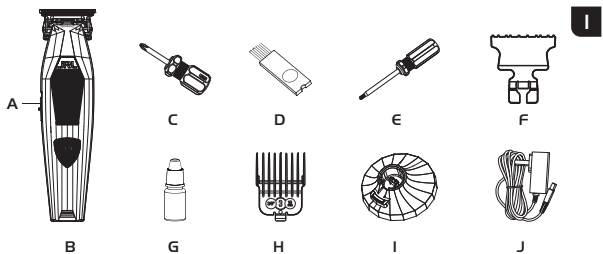


### PATENTS:

2025 3017 3206.3  
2023 1168 3285.9  
2023 2335 0574.5  
2020 2310 2170.0  
2022 2353 3128.3  
2020 3024 4731.7  
2025 2074 5333.0

BRUKSANVISNING





## Tips

1. Dette produktet er kun designet for profesjonelt bruk. Dette apparatet er ikke designet til bruk på syntetisk hår eller til noen annen hensikt enn å kutte 100 % menneskelig hår.
2. Selskapet vil ikke ta ansvar for feilfunksjoner eller skade forårsaket av misbruk.
3. Sikkerhetsinformasjonen og brukermanualen er også tilgjengelig som PDF-format fra nettsiden vår: [www.jrl.com](http://www.jrl.com).

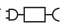
## Sikkerhetstiltak

### Holdes unna barn:

Oppbevar trimmeren unna barn.

Trimmeren inneholder skarpe blader og små deler som kan være skadelige for mindreårige.

### Sikker bruk:

1. Dette apparatet kan brukes av barn fra 8 år og oppover og personer med redusert fysisk, sensorisk eller mental kapasitet eller mangel på erfaring og kunnskap, hvis de får tilsyn eller instruksjon om sikker bruk av apparatet og forstår de involverte farene.
2. Dette apparatet er ikke ment for bruk av personer (inkludert barn) med redusert fysisk, sensorisk eller mental kapasitet eller mangel på erfaring og kunnskap, med mindre de får tilsyn eller instruksjon fra en person som er ansvarlig for deres sikkerhet.
3. Barn skal ikke leke med apparatet.
4. Rengjøring og brukervedlikehold skal ikke utføres av barn uten tilsyn.
5. Apparatet skal kun brukes med strømforsyningsenheten som følger med apparatet.
6. ADVARSEL: Hold apparatet tørt.
7. Dette apparatet inneholder ikke-utskiftbare batterier.
8. Koble fra strømadapteren før trimmeren rengjøres.
9. Fjern bladet først, bruk deretter rengjøringsbørsten for å fjerne hår.
10. Hold det unna vann for å unngå støt eller skade på trimmeren.
11. Hvis trimmeren ved et uhell faller i vann eller kjemikalier, kast den umiddelbart. Ikke forsøk å tørke eller koble til strøm.
12. For riktig oppbevaring: fjern trimmeren fra docken, koble fra adapteren og rengjør enheten grundig. Ikke oppbevar trimmeren på lade-docken eller la den stå tilkoblet adapteren.
13. Hvis ledningen på strømadapteren er skadet, stopp br umiddelbart og erstatt den.
14. Ikke demonter produktet selv. Besøk autoriserte forhandlere for service og reparasjon.
15. Velg korrekt spenning i stikkontakt før lading (AC100–240V 50/60Hz).
16. Ikke vri, demonter eller punkter det oppladbare batteriet i trimmeren, da dette kan forårsake kortslutning eller brann. Hvis batteriet ikke fungerer, bruk ikke trimmeren og ta den til autorisert forhandler.
17. Langvarig bruk ved temperaturer under -10°C eller over 40°C anbefales ikke, da det kan skade batteriet.
18.  Avtakbar strømforsyningsdel (gjelder adaptermodeller KA1201A-0502000EU/KA1201A-0502000BS/KA1201A-0502000AU).
19. Batteritype: Litium-ion batteri.
20. Kast brukte batterier i henhold til lokale forskrifter. Ikke kast i husholdningsavfall; bruk egnede resirkulerings- eller innsamlingspunkter.
21. Unngå kontakt med lekkende materiale. Hvis kontakt oppstår, skyll med vann og søk medisinsk råd. Bruk hansker og kast sikkert.
22. Ikke utsett apparatet eller batteriet for ekstrem varme.
23. Vær oppmerksom på risikoen for at batteriterminaler på batteridrevet apparat eller batteri blir kortsluttet av metallobjekter.

### For å unngå skade på produktet:

1. Bruk kun originalt tilbehør.
2. Ikke slip bladene selv.
3. ADVARSEL: Bruk kun den avtagbare forsyningsenheten som følger med apparatet for å lade opp batteriet.

## Produktoversikt (fig. 1)

- |                      |                                  |                         |
|----------------------|----------------------------------|-------------------------|
| A. Bryter            | E. Verktøy for justering av blad | I. Ladestasjon Reset IQ |
| B. Trimmer           | F. Bladbeskytter                 | J. Ladeadapter          |
| C. Skrutrekker       | G. Smøreolje                     |                         |
| D. Rengjøringsbørste | H. Kammer x 5 (1.5mm-10mm)       |                         |

## Produktspesifikasjoner

Produktkode: 2025T			
Gjenstand	Spesifikasjoner	Gjenstand	Spesifikasjoner
Strømadapter	Inngang AC 100-240 V 50/60 Hz	Batteritype	Litium ion-batteri
	Utgang DC 5 V 2 A	Ladetid	2 time for hurtiglading 3 timer for tilbakestill IQ-lading
Batterikapasitet	3,7 V 2000 mAh	Brukstid	2 timer

## Hvordan lade trimmeren

**Viktig:** Bruk kun den originale ladeledningen for å lade.

Du kan lade enheten din med en bærbar ladebase, eller lade trimmeren direkte ved å sette inn strømledningen i selve trimmeren. (fig. 2b/c)



**Merk:** Når trimmeren har lavt batteri kan adapteren kobles direkte til trimmeren. Du kan bruke trimmeren mens den lader.

### LED-statusindikatorer

- Rødt blinkende lys: Mindre enn 10 minutter batteritid
- Hvitt blinkende lys: Lader (mer enn 10 minutter batteritid)
- Fast hvitt lys: Fulladet


### Lading med Reset IQ-teknologi

Koble ladebasen til strømadapteren,  det grønne lyset (Fig.2d) tennes. Under lading **JRL** blinker varsellampen grønt, og det **JRL** når enheten er fulladet.

Bruk av Reset IQ-lading forlenger batteriets levetid og tar omtrent 3 timer for full opplading.

### Hurtigladdingsmetode

Trykk én gang på knappen  på ladebasen for å bytte til hurtiglading,  det blå lyset (Fig.2a) tennes. Under lading **JRL** blinker varsellampen hvitt, og det **JRL** forblir tent når enheten er fulladet.

Den forhåndsinnstilte hurtigladdingsmetoden  tar omtrent 2 timer.

Merk: Bruk av feil strømadapter kan føre til lengre ladetid.

## Hvordan bruke trimmeren

### Instruksjoner om bytting og skiftning

Trykk på bryteren for å slå trimmeren på og av (fig. 3a/b/c).

O: Slå av

I: Slå på, 8200 o/min

### LED-en viser strømmodus:

- Hvit = høy effektmodus
- Rød = middels effektmodus
- Blinkende rød = lavt batterinivå
- Automatisk avstengning når batteriet er tomt

## Justering av blad og nullavstand

### For å justere bladlengden til 0 mm:

- Sørg for at trimmeren er slått av og frakoblet strøm.
- Bruk bladjusteringsverktøyet for å justere bladene (Fig.4a–b).
- Bekreft at de øvre og nedre bladene er sentrerte og parallelle.

### For å nullstille bladjusteringen:

1. Fjern bladet og løsne begge skruene (Fig.8a)
2. Fest bladbeskytteren (Fig.8b)
3. Juster bladets posisjon med klokken med en skrutrekke (Fig.8c)
4. Sørg for at det ikke er overbitt, og stram deretter skruen (Fig.8d)

## Vedlikehold av blad

- Merk:**
1. Les vedlikeholdsinstruksjonene for bladene nøye før bruk. Følg instruksjonene ved fjerning og montering av bladene for å unngå feil montering.
  2. Etter at bladene er montert må du påse at de samsvarende delene er ordentlig festet.
  3. Koble fra strømadapteren og slå av maskinen før betjening.
  4. Ikk forsøk å slippe eller endre bladet selv når du håndterer maskinen, dette for å unngå at du skader maskinen.

### Fjerne bladet

Som vist i figur 5a, hold enheten med én hånd og bruk en skrutrekker til å løsne skruene for å fjerne bladet. (Når du fjerner bladet, hold det godt fast med samme hånd for å unngå at det faller og blir skadet.)

### Installere bladet

Som vist i figur 5b, juster skruhellene mellom bladet og trimmerkroppen, og stram deretter skruene med en skrutrekker for å installere bladet. (Sørg for at bladet sitter godt fast og ikke er løst etter installasjonen.)

### Rengjøring og vedlikehold av blad

Fig.6a: Bruk en børste til å rengjøre hovedenheten og hårrester på bladet.

Fig.6b: Drypp 1–2 dråper smøreolje på de fem tilsvarende områdene.

## Montering og fjerning av kammer

Trimmeren leveres med 5 kammer: 1/2# (1,5 mm), 1# (3 mm), 2# (6 mm), 2-1/2# (8 mm), 3# (10 mm)



### ADVARSEL:

Sørg for at trimmeren er slått av og at kammen er sikkert festet før bruk.

Sørg for at kammen er riktig installert og ikke sitter løst før bruk.

- For å montere (Fig.7a): Juster kamsporet med trimmerens kropp og trykk forsiktig til du hører et klikk.
- For å fjerne (Fig.7b): Drei kammen bak og løft den av.



**Guang Zhou Eagle Fortress  
Hair Products Ltd.**

No.4 Shuanglong Yucai  
Street, Shiling Town, Huadu  
District, Guangzhou, 510899  
China



[www.jrl.com](http://www.jrl.com)

**Bratt Trading AB**

Radiövägen 34  
135 48 Tyresö SWEDEN  
+46 (8) 712 95 10  
[info@bratt-trading.se](mailto:info@bratt-trading.se)  
[www.bratt-trading.com](http://www.bratt-trading.com)



[www.bratt-trading.com](http://www.bratt-trading.com)

